

Nr 11 /P-B/2016**ZAMAWIAJĄCY: DOM POMOCY SPOŁECZNEJ**
Kozula 1
21-500 Biała Podlaska**INWESTOR: DOM POMOCY SPOŁECZNEJ**
Kozula 1
21-500 Biała Podlaska

PROJEKT BUDOWLANY
remontu oraz adaptacji pomieszczeń hydroterapii
i fizykoterapii na pokoje mieszkalne
w Domu Pomocy Społecznej w Kozuli

Kody CPV : 45453000-7 Roboty remontowe i renowacyjne**BRANŻA : architektoniczna****OBIEKT : budynek Domu Pomocy Społecznej****KAT.OBIEKTU: XI****ADRES: 21-500 Biała Podlaska, ul. Kozula 1**
Działka nr ewid. 784/1

funkcja	imię i nazwisko	nr uprawnień	podpis i pieczęć
Projektant branża arch-konstr.	inż. Włodzimierz Chwiejczak	741/BP/94 spec. arch-konstr. bez ograniczeń	

Biała Podlaska, sierpień 2016 rok

ZAKRES PROWADZONEJ DZIAŁALNOŚCI

■
kompleksowe projektowanie
i nadzór inwestycji■
doradztwo techniczne
w dziedzinie budownictwa■
przygotowywanie wniosków

ZAWARTOŚĆ OPRACOWANIA:

I. Część opisowa

1.	Strona tytułowa	str. 1
2.	Zawartość opracowania	str. 2
3.	Opis techniczny	str. 3-5
4.	Mapa zasadnicza	str. 6
5.	Oświadczenie projektanta	str. 7
6.	Uprawnienia	str. 8
7.	Zaświadczenie z Izby	str. 9

II. Część graficzna

1.	Plan sytuacyjny	1 : 1000	str. 10
2.	Adaptacja pomieszczeń fizykoterapii	1 : 50	str. 11
3.	Adaptacja pomieszczeń hydroterapii	1 : 50	str. 12
4.	Zestawienie stolarki drzwiowej	1 : 100	str. 13
5.	Rzut mieszkań	1 : 50	str. 14

Dokumentacja zawiera 14 strony kolejno ponumerowane

OPIS TECHNICZNY
do projektu architektoniczno-budowlanego remontu pokoi mieszkalnych z łazienkami,
oraz adaptacji pomieszczeń hydroterapii i fizykoterapii na pokoje mieszkalne
w Domu Pomocy Społecznej w miejscowości Kozuła na działce nr 784/1.

Inwestor: Dom Pomocy Społecznej w Kozuli

Lokalizacja: Kozuła 1 21-500 Biała Podlaska nr geodezyjny działki 784/1

Opis ogólny:

Projektowany remont pokoi mieszkalnych z łazienkami, oraz adaptacja pomieszczeń hydroterapii i fizykoterapii na pokoje mieszkalne w Domu Pomocy Społecznej stanowi murowany obiekt wykonany w technologii tradycyjnej.

Opis zakresu robót w istniejących pokojach mieszkalnych z łazienkami budynku DPS

Roboty przy łazienkach

- wymianę glazury na ścianach na całą wysokość
- wymianę terakoty, wraz z wymianą brodzika
- położenie gładzi gipsowej na ścianach i suficie
- malowanie ścian i sufitów farbą emulsyjną x3
- wymianę muszli sedesowej, umywalki
- wymiana baterii umywalkowej i prysznicowej
- montaż poręczy dla osób niepełnosprawnych
- montaż oświetlenia energetycznego

Zakres robót w pokojach

- demontaż istniejącej stolarki drzwiowej wejściowej z korytarza
- montaż nowej stolarki drzwiowej wejściowej z korytarza
- poszerzenie otworów drzwiowych o 10cm
- uzupełnienie tynków po montażu stolarki drzwiowej
- położenie gładzi na ścianach i suficie
- malowanie ścian i sufitów farbą emulsyjną x3
- demontaż starej wykładziny z PCV
- położenie nowej wykładziny z PCV antypoślizgowej
- montaż listwy przyściennej z PCV
- wyposażenie pokoi w łóżko z napędem elektrycznym dla osób niepełnosprawnych, materace przeciwdrożdżynowe, stół, krzesło, szafki przyłóżkowe, telewizor, radio, wymiana drzwi w szafie wnękowej

Opis projektowanych zmian i zakres robót w istniejących pomieszczeniach fizykoterapii i hydroterapii budynku DPS

Roboty przy wymianie wewnętrznej stolarki drzwiowej

- demontaż istniejącej stolarki drzwiowej zgodnie z rzutami pomieszczeń
- montaż nowej stolarki drzwiowej zgodnie z rzutami pomieszczeń
- zamurowanie i podmurowanie otworów drzwiowych
- poszerzenie niektórych otworów drzwiowych o 10cm szt. 3
- wykonanie otworów w ścianie wewnętrznej konstrukcyjnej pod projektowane drzwi
- wykonanie stalowych nadproży z dwuteownika NP 140 w ścianie pod projektowane drzwi w miejscach lokalizacji drzwi
- uzupełnienie tynków po montażu stolarki drzwiowej

Zakres robót wewnętrznych

- wyburzenie niektórych ścianek działowych gr. 12cm
- postawienie ścianek działowych gr. 12cm
- montaż rur wywiewnych fi 110 szt. 2 wyprowadzonych ponad dach zakończonych wywiewkami w łazienkach
- skucie glazury na wysokości 2m we wszystkich pomieszczeniach hydroterapii
- skucie glazury i terakoty w kuchni nr 6 i łazience nr pomieszczenia 12 w hydroterapii
- położenie glazury i terakoty w łazienkach do wysokości 2m i kuchni przy ciągu roboczym
- położenie gładzi na ścianach i suficie
- malowanie ścian i sufitów farbą emulsyjną x3
- położenie pianki pod panele
- położenie paneli na podłodze
- montaż listwy przyściennej z PCV
- demontaż świetlówek szt.24
- montaż oświetlenia energetycznego
- wymiana grzejników żeliwnych na płytowe
- montaż gniazdem 220v po 2 szt. na każdy pokój

DANE KONSTRUKCYJNO-MATERIAŁOWE:

ŚCIANY DZIAŁOWE

- ściany o grubości 12cm z płytek gazobetonowych lub cegły dziurawki - murowane na zaprawie cementowo-wapiennej marki 1,5MPa,

WENTYLACJA

- pomieszczenia hig.-sanit. posiadają wentylację grawitacyjną wywiewną wspomaganą mechanicznie wentylatorem Millenium prod. *Marley Polska Sp. z o.o.* o wydajności 110-280 m³/h poprzez projektowane kanały wentylacyjne. Elektryczny wentylator mechaniczny, uruchamiany automatycznie po włączeniu oświetlenia pomieszczenia. Wentylacja spełniająca po wyłączeniu rolę wentylacji grawitacyjnej.
- wentylacja nawiewna - infiltracja przez nawiewniki w oknach.

STOLARKA

- Drzwi wewnętrzne typowe płytowe, profilowane z obramowaniem ościeży elementem profilowanym, szklone w górnej części do łazienek wg zestawienia stolarki.

TYNKI

- tynki wewnętrzne ścian i sufitów gładź gipsowy
- w łazienkach, - na pełnej wysokości, w kuchni przy ciągu roboczym - ściany obłożone płytkami glazurowanymi,

PODŁOGI I POSADZKI

- w pokojach –panel, wykładzina PCV, w łazienkach -terakota

MALOWANIE

- malowanie ścian i sufitów emulsyjne w kolorze jasnym.

INSTALACJE

- pomieszczenia adaptowane wyposażone w instalacje:
- wentylacyjną-grawitacyjną,
- elektryczną
- wodociagową
- kanalizacyjną
- ciepła woda – c.w.u.
- ogrzewania - instalacja c.o z istniejącej kotłowni

OCHRONA PRZECIWPOŻAROWA

- pokoje mieszkalne zalicza się do kategoria zagrożenia ludzi - ZL IV
- klasa odporności ogniowej - nie wymagana.

CHARAKTERYSTYKA EKOLOGICZNA BUDYNKU

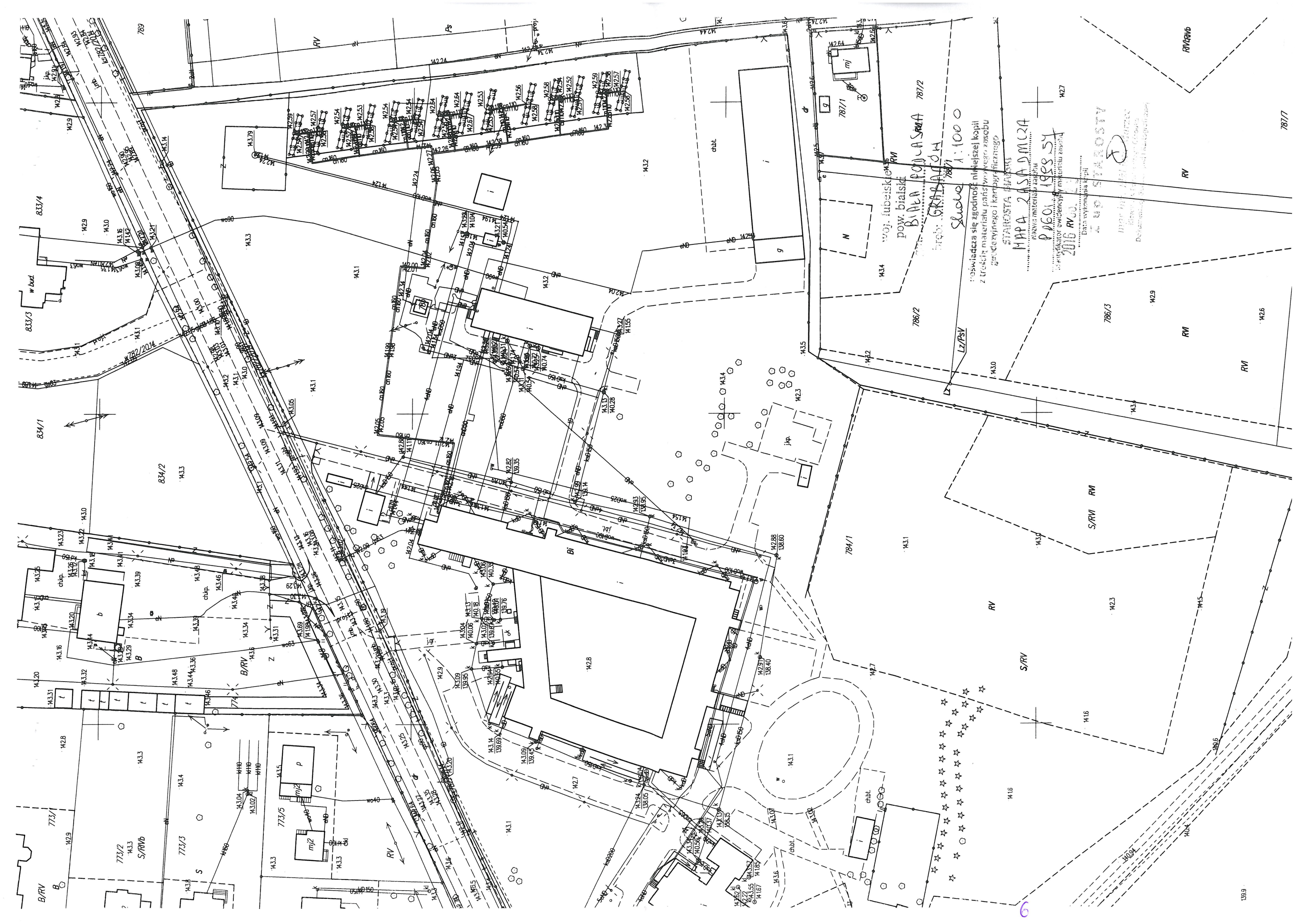
- zapotrzebowanie wody - $1,49\text{m}^3/\text{dobę}$
- odprowadzenie ścieków – $1,49\text{ m}^3/\text{dobę}$

UWAGI KOŃCOWE

- materiały budowlane oraz elementy prefabrykowane wbudowywane w obiekt winny posiadać wymagane certyfikaty, atesty i odpowiadać odpowiednim normom,
- dopuszcza się zastosowanie innych materiałów od podanych w projekcie o zbliżonych parametrach jakościowych i technicznych.
- roboty budowlane i rzemieślnicze wykonywać zgodnie z zasadami sztuki budowlanej oraz obowiązującymi normami.
- wszelkie istotne odstępstwa od zatwierdzonego projektu budowlanego są dopuszczalne jedynie po uzyskaniu zgody kierownika budowy, projektanta obiektu oraz po zmianie warunków udzielonego przez organ administracji architektonicznej pozwolenia na budowę odrębną decyzją administracyjną.

Sporządził

mgr inż. Błażej Piotr Prokocimski
upr. prok. arch. 11400
Białą Podlaską ul. Zamkowa 1A/3



Biała Podlaska, sierpień 2016 r.

Włodzimierz Chwiejczak
(imię i nazwisko projektanta)
21-500 Biała Podlaska
ul. Zamkowa 1 A/5
(adres zamieszkania)
741/BP/94
(nr uprawnień projektowych)

O Ś W I A D C Z E N I E

Zgodnie z art. 20 ust. 4 ustawy z dnia 7 lipca 1994 r. Prawo Budowlane (Dz.U. z 2010 r. Nr 243, poz. 1623 z późniejszymi zmianami) oświadczam, że projekt :

**PROJEKT BUDOWLANY REMONTU I ADAPTACJI POMIESZCZEŃ
HYDROTERAPII I FIZYKOTERAPII NA POKOJE MIESZKALNE
W DOMU POMOCY SPOŁECZNEJ**

położonych w miejscowości Kozuła na dz. o nr ewid. 784/1

wykonany jest zgodnie z obowiązującymi przepisami oraz zasadami wiedzy technicznej.

PROJEKTANT
inż. Włodzimierz Chwiejczak
upr. proj. Nr 741/BP/94
Biała Podlaska ul. Zamkowa 1A/5
.....
(podpis i pieczęć projektanta)

DECYZJA O STWIERDZENIU PRZYGOTOWANIA ZAWODOWEGO

do pełnienia samodzielnych funkcji technicznych w budownictwie

Na podstawie § 2, ust. 1, § 4, ust. 2, § 6, ust. 2, § 7, § 13, ust. 1, pkt 2 rozporządzenia Ministra Gospodarki Przestrzennej i Budownictwa, z dnia 20 lutego 1975 r w sprawie samodzielnych funkcji technicznych w budownictwie (Dz.U.Nr 8 poz. 46 z późniejszymi zmianami)

stwierdza się, że :

Pan WŁODZIMIERZ LUDWIK CHWIEJCZAK

inżynier budownictwa lądowego

urodzony dnia 10 sierpnia 1946 r. w Dominowie
posiada przygotowanie zawodowe upoważniające do wykonywania
samodzielnej funkcji: *projektanta* w specjalności
konstrukcyjno - budowlanej

Pan Włodzimierz Ludwik CHWIEJCZAK jest upoważniony do:

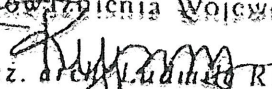
- sporządzania projektów w zakresie rozwiązań:
- a) konstrukcyjno-budowlanych - budynków oraz innych budowli z wyłączeniem linii, węzłów i stacji kolejowych, dróg oraz nawierzchni lotniskowych, mostów, budowli hydrotechnicznych i wodnomelioracyjnych,
- b) architektonicznych - w budownictwie „jednorodziennym, zagrodowym oraz innych budynków o kubaturze do 1000m³”: budynków inwentarskich i gospodarczych, adaptacji projektów powtarzalnych innych budynków oraz sporządzania planów zagospodarowania działki związanych z realizacją tych budynków.

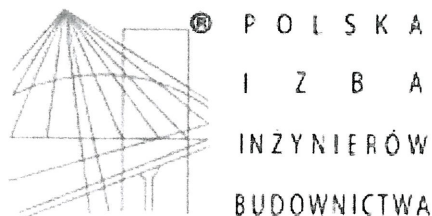
Od decyzji niniejszej przysługuje odwołanie do Ministra Gospodarki Przestrzennej i Budownictwa za moim pośrednictwem w terminie 14 dni od daty otrzymania

Otrzymują:

- 1) Pan Wł. L. Chwiejczak
zam. Biała Podlaska
ul. Sidorska 8/42,

2) . . .

Z upoważnienia Wojewody

mgr inż. arch. Ludwik Rypina
Główny Architekt Województwa



Zaświadczenie

o numerze weryfikacyjnym:

LUB-WRS-AJK-AVZ *

Pan Włodzimierz Ludwik Chwiejczak o numerze ewidencyjnym LUB/BO/0121/03
adres zamieszkania Zamkowa 1A/5, 21-500 Biała Podlaska
jest członkiem Lubelskiej Okręgowej Izby Inżynierów Budownictwa i posiada wymagane
ubezpieczenie od odpowiedzialności cywilnej.
Niniejsze zaświadczenie jest ważne od 2016-02-01 do 2017-01-31.

Zaświadczenie zostało wygenerowane elektronicznie i opatrzone bezpiecznym podpisem elektronicznym
weryfikowanym przy pomocy ważnego kwalifikowanego certyfikatu w dniu 2016-01-12 roku przez:

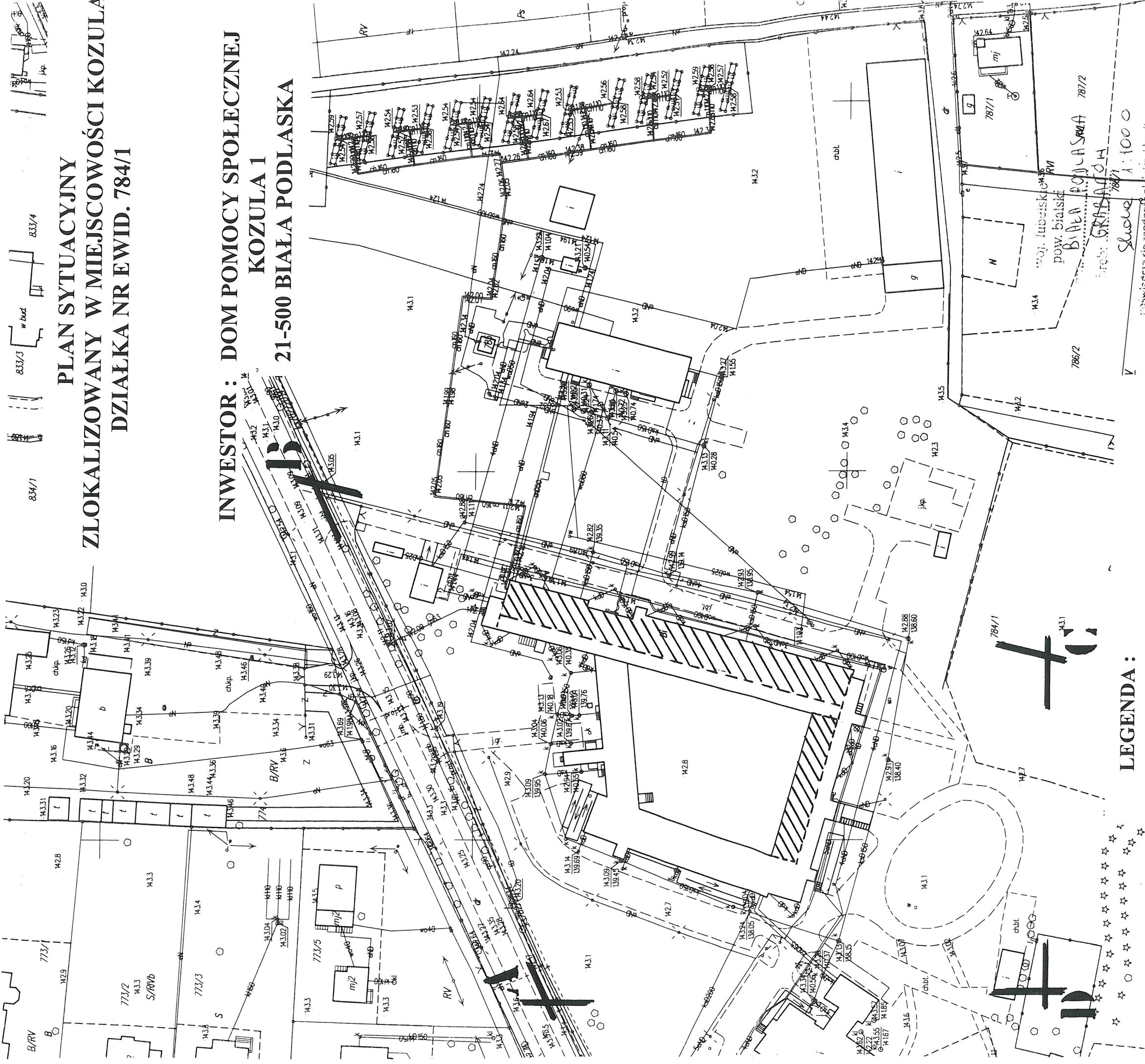
Wojciech Szewczyk, Przewodniczący Rady Lubelskiej Okręgowej Izby Inżynierów Budownictwa.

(Zgodnie art. 5 ust 2 ustawy z dnia 18 września 2001 r. o podpisie elektronicznym (Dz. U. 2001 Nr 130 poz. 1450) dane w postaci
elektronicznej opatrzone bezpiecznym podpisem elektronicznym weryfikowanym przy pomocy ważnego kwalifikowanego certyfikatu są
równoważne pod względem skutków prawnych dokumentom opatrzonym podpisami własnoręcznymi.)

* Weryfikację poprawności danych w niniejszym zaświadczeniu można sprawdzić za pomocą numeru weryfikacyjnego zaświadczenia na
stronie Polskiej Izby Inżynierów Budownictwa www.piib.org.pl lub kontaktując się z biurem właściwej Okręgowej Izby Inżynierów
Budownictwa.

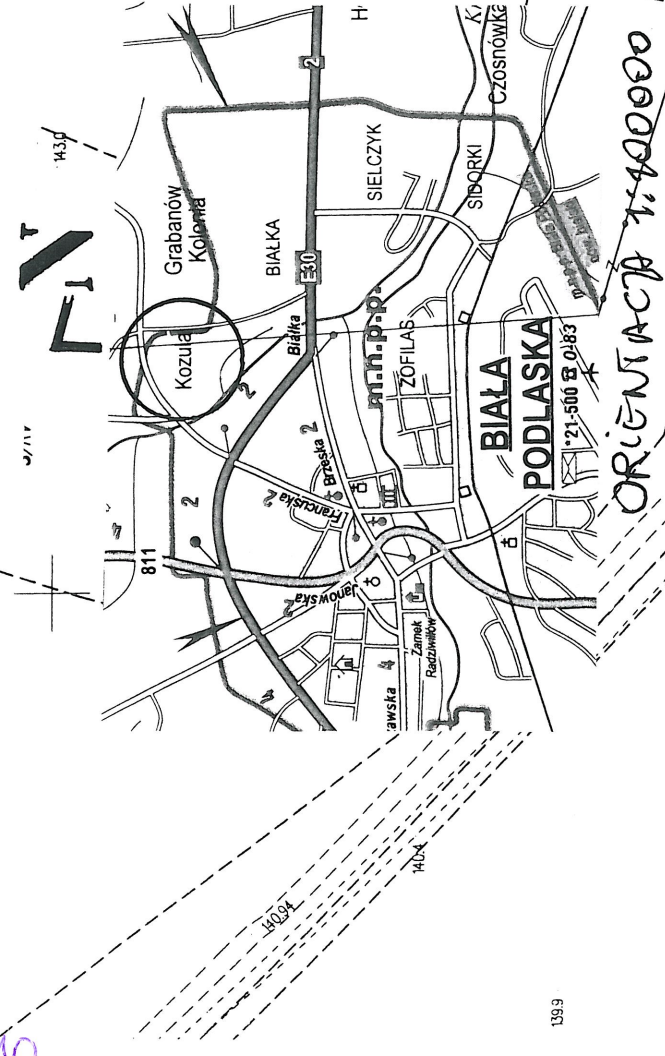
**PLAN SYTUACYJNY
ZLOKALIZOWANY W MIEJSCOWOŚCI KOZUŁA
DZIAŁKA NR EWID. 784/1**

INWESTOR : DOM POMOCY SPOŁECZNEJ
KOZULA 1
21-500 BIAŁA PODLASKA




LEGENDA:

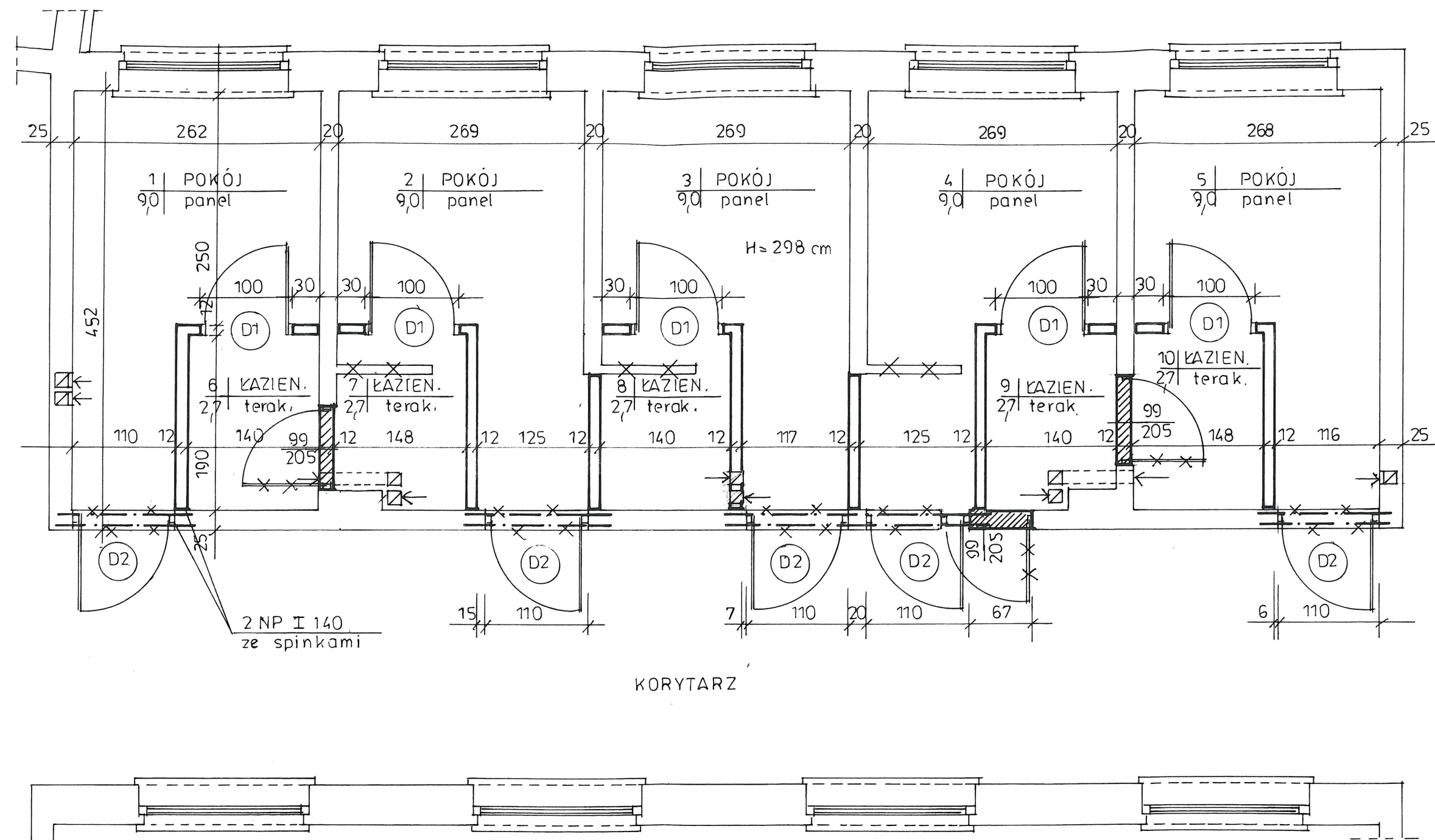
 adaptowane i remontowane pomieszczenia



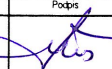
~~ORIENTAL 1,40000~~

EKOprojekt						Przedsiębiorstwo Usług Projektowo-Montażowych Sp. z o.o. Biała Podlaska ul. Prosta 7					
Projekt						PROJEKT BUDOWLANY REMONTU ORAZ ADAPTACJI POMIESZCZEŃ HYDROTERAPII I FIZYKOTERAPIA POKOJE MIESZKALNE W DOMU POMOCY SPOŁECZNEJ W KOZULI					
Adres						KOZULA DZ. NR EWID. 784/1					
Tytuł rysunku						PLAN SYTUACYJNY					
Inwestor						Dom Pomocy Społecznej w Kozuli Kozula 1, 21-500 Biała Podlaska					
Wyszczególnienie		Imię i Nazwisko		Pojęcie		Data		Skala		Miejscowość	
						08.2016		1:1000		1	
Projektant						inż. Wł. Chwiejczak  arch.-konstr. bez ograniczeń					
						N. granicami					
						741/BP/94					

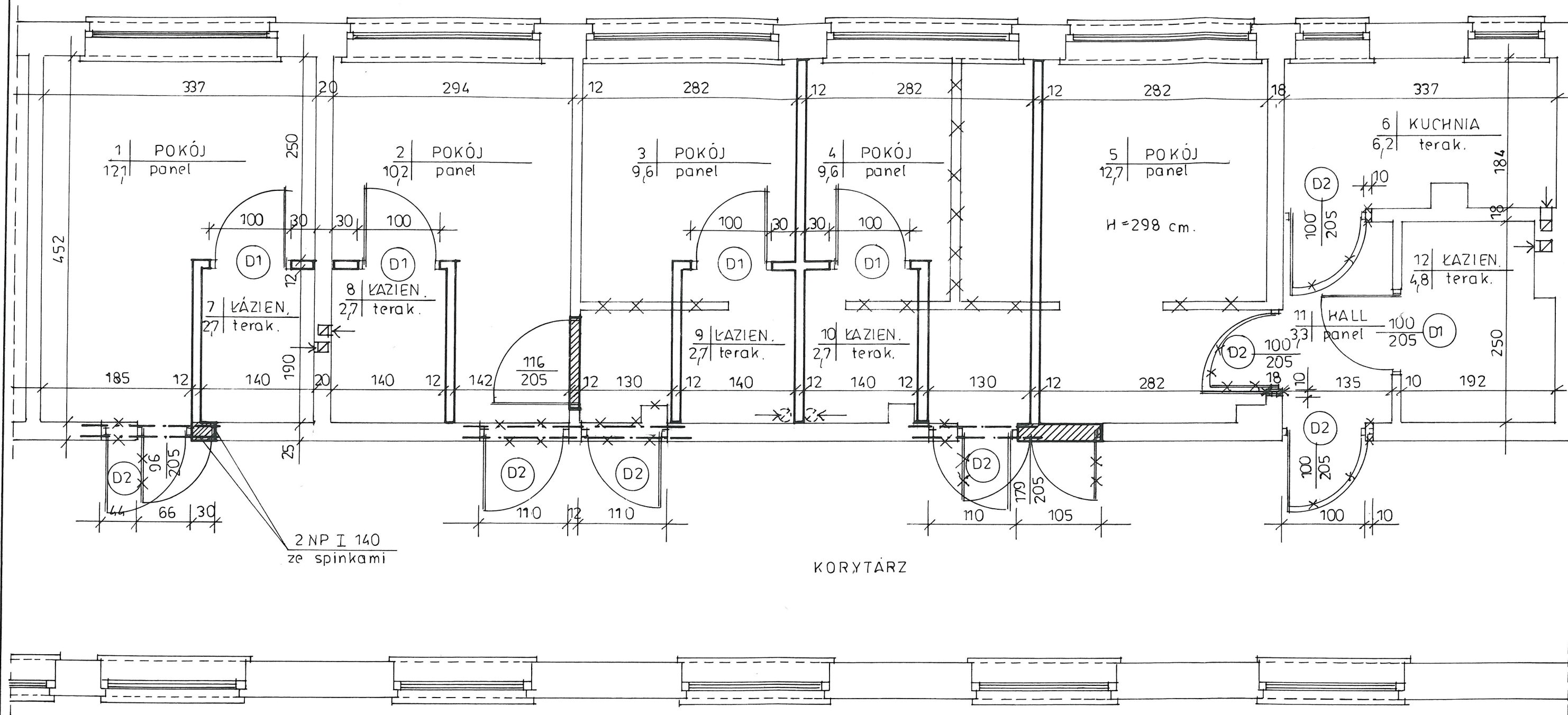
ADAPTACJA FIZYKOTERAPII NA POKOJE MIESZKALNE • 1:50



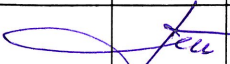
- ściana istn.
- ściana proj.
- ściana do wyburzenia
- otwór do zamurowania

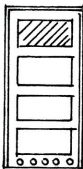
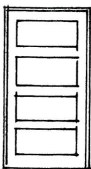
EKDprojekt		Przedsiębiorstwo Usług Projektowo-Montażowych Sp. z o.o. Biała Podlaska ul. Prosta 7			
Projekt	PROJEKT BUDOWLANY REMONTU ORAZ ADAPTACJI POMIESZCZEŃ HYDROTHERAPII I FIZYKOTERAPII NA POKOJE MIESZKALNE W DOMU POMOCY SPOŁECZNEJ W KOZULI				
Adres	KOZULA DZ. NR EWID. 784/1				
Tytuł rysunku	ADAPTACJA POMIESZCZEŃ FIZYKOTERAPII				
Inwestor	Dom Pomocy Społecznej w Kozuli Kozula 1, 21-500 Biała Podlaska	Data 08.2016	Skala 1:50	Nr rysunku 2	Branża arch.
Wytyczenie	Imię i Nazwisko	Podpis	Specjalność	Inicjały	
Projektant	inż. Wł. Chwiejczak		arch.-konstr. bez ograniczeń	741/BP/94	



ADAPTACJA HYDROTHERAPII NA POKOJE MIESZKAŁNE • 1:50



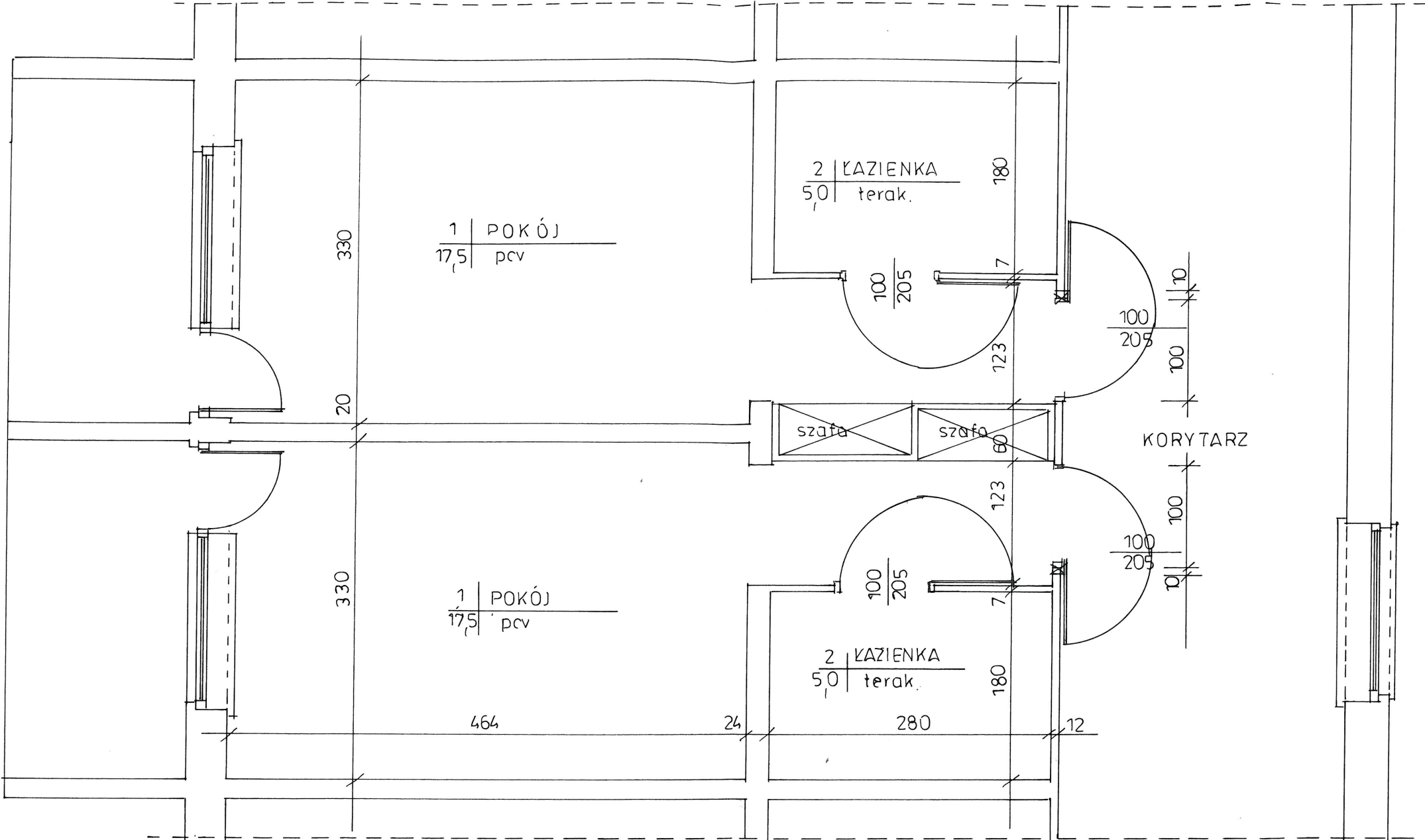
- ściana istn.
- - - ściana proj.
- × × ściana do wyburzenia
- ▨ otwór do zamurowania

EKOprojekt		Przedsiębiorstwo Usług Projektowo-Montażowych Sp. z o.o. Biała Podlaska ul. Prosta 7			
Projekt	PROJEKT BUDOWLANY REMONTU ORAZ ADAPTACJI POMIESZCZEŃ HYDROTHERAPII I FIZYKOTERAPII NA POKOJE MIESZKAŁNE W DOMU POMOCY SPOŁECZNEJ W KOZULI				
Adres	KOZULA DZ. NR EWID. 784/1				
Tytuł rysunku	ADAPTACJA POMIESZCZEŃ HYDROTHERAPII				
Inwestor	Dom Pomocy Społecznej w Kozuli Kozula 1, 21-500 Biała Podlaska	Data 08.2016	Skala 1:50	Nr rysunku 3	Branża arch.
Wytyczenie	Imię i Nazwisko	Podpis	Specjalność	Nr uprawnień	
Projektant	inż. Wł. Chwiejczak		arch.-konstr. bez ograniczeń	741/BP/94	

OZNACZENIA		D1	D2
SCHEMAT			
WYMIARY ZEWNĘTRZNE OŚCIEŻNIC	So	980	1080
	Ho	2050	2050
kierunek otwierania		L P	L P
PARTER	szt.	5 5	6 6
UWAGI		drzwi płytowe profilowane szklone kol. brąz	

		Przedsiębiorstwo Usług Projektowo-Montażowych Sp. z o.o. Biała Podlaska ul. Prosta 7			
Projekt	PROJEKT BUDOWLANY REMONTU ORAZ ADAPTACJI POMIESZCZEŃ HYDROTHERAPII I FIZYKOTERAPII NA POKOJE MIESZKALNE W DOMU POMOCY SPOŁECZNEJ W KOZULI				
Adres	KOZULA DZ. NR EWID. 784/1				
Tytuł rysunku	ZESTAWIENIE STOLARKI DRZWIOWEJ				
Inwestor	Dom Pomocy Społecznej w Kozuli Kozula 1, 21-500 Biała Podlaska	Data 08.2016	Skala 1:100	Nr rysunku 4	Brancha arch.
Wyszczególnienie	Imię i Nazwisko	Podpis	Specjalność	K uprawnien	
Projektant	inż. Wł. Chwiejczak		arch.-konstr. bez ograniczeń	741/BP/94	

RZUT MIESZKAŃ • 1:50



EKDprojekt		Przedsiębiorstwo Usług Projektowo-Montażowych Sp. z o.o. Biała Podlaska ul. Prosta 7			
Projekt	PROJEKT BUDOWLANY REMONTU ORAZ ADAPTACJI POMIESZCZEŃ HYDROTHERAPII I FIZYKOTERAPII NA POKOJE MIESZKALNE W DOMU POMOCY SPOŁECZNEJ W KOZULI				
Adres	KOZULA DZ. NR EWID. 784/1				
Tytuł rysunku	RZUT MIESZKAŃ				
Inwestor	Dom Pomocy Społecznej w Kozuli Kozula 1, 21-500 Biała Podlaska	Data	Skala	Nr rysunku	Branch
		08.2016	1:50	5	arch.
Wyszczególnienie	Imię i Nazwisko	Podpis	Specjalność	Nr uprawnień	
Projektant	inż. Wł. Chwiejczak		arch.-konstr. bez ograniczeń	741/BP/94	